



નવા વર્ષમાં carry forward કરવા માટે ની માર્ગદર્શિકા

નોંધ : CARRY FORWARD નો OPTION MAIN (SERVER) COMPUTER માંથી જ રન કરવો અને બીજા node બંધ રાખવા

- જુના વર્ષમાં ITEM, STOCK ને લગતા બધા જ TRANSACTION થઈ ગયા પછી જ નવું વર્ષ CARRY FORWARD કરવું કારણકે એક વખત STOCK નવા વર્ષમાં આવી ગયા પછી જુના વર્ષ માં કરેલા ફેરફાર **MANUALLY** નવા વર્ષ માં કરવાના રહેશે.. (જેની ખાસ નોંધ લેવી)
- BILL ની સામેના Payment, Credit Note, Sales Return બધા જ Adjustment કરી લેવા કારણકે એક વખત BILL WISE OUT-STANDING નવા વર્ષ માં આવી ગયા બાદ જુના વર્ષ માં કરેલા ફેરફાર **MANUALLY** નવા વર્ષમાં કરવાના રહેશે (જેની ખાસ નોંધ લેવી)
- જો કોઈ cheque / cheque return ની entry અનુક્રમે Bank Receipt / Bank Payment માં upload કરવાની બાકી હોય તો કરી લેવી.

Step-1:-wDMS software Admin User થી ૨૦૨૨-૨૩ નુ વર્ષ open કરવું.

Admin Utilities માં જવું ત્યાર બાદ Create Next Year 2023-24 Database ઉપર ક્લિક કરવું

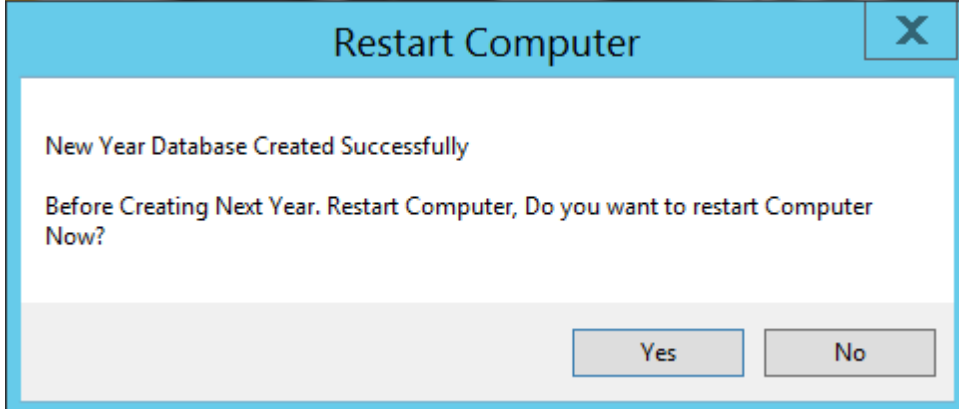
SM GROUP AMC 2022-23 Branch : MAIN User : admin Menu : Home Ver : LAN 09/06/22 11:08

Home Master Transaction A/C Transaction Sales Report Purchase Report Stock Report A/C Reports Utilities mBill Admin Utilities Exit

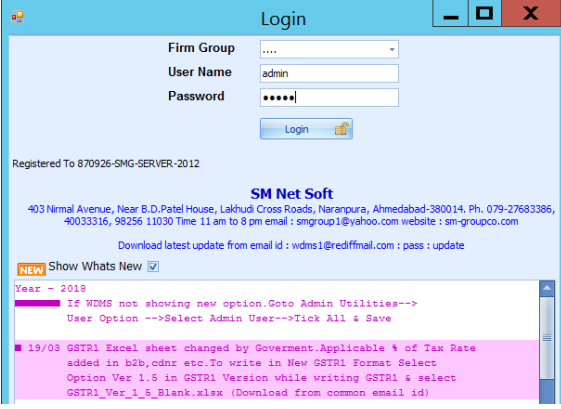
Add / Edit User
User Option
User Option Template
Branchwise Bill/Voucher Allocation
Login Details
Transaction/Master User Details
Clear Last Bill/Voucher No
Transaction Settings
Run Query
Download Help File for New Year Creation
Create Next Year 2023-24 Database
eMail Setting
Update Opening Rate as per FIFO Stock
Restore Data from Backup
Manage mBill Device Id

જો WDMs નું Latest version હશે તો Step-3આવી જશે.

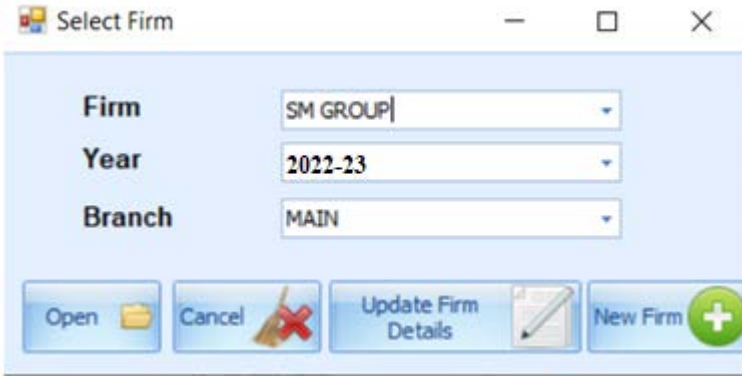
નવા વર્ષ નો DATABASE બની ગયા પછી WDMs SOFTWARE માં RESTART COMPUTER નો MESSAGE આવશે ત્યારે YES પર ક્લિક કરવું. તે પહેલા અન્ય NODE પરથી wDMs બંધ કરવું અને અન્ય પ્રોગ્રામ પણ બંધ કરવા.



Step-2: Computer/ wDMS Restart થઈ ગયા પછી Admin User થી wDMS માં LOGIN કરવું.



જુનું વર્ષ ૨૦૨૨-૨૩નું વર્ષ select કરવું.



Admin Utilities માં જવું ત્યારબાદ Create Next Year 2023-24 ઉપર ક્લિક કરવું.



Step-3: Carry forward option selection

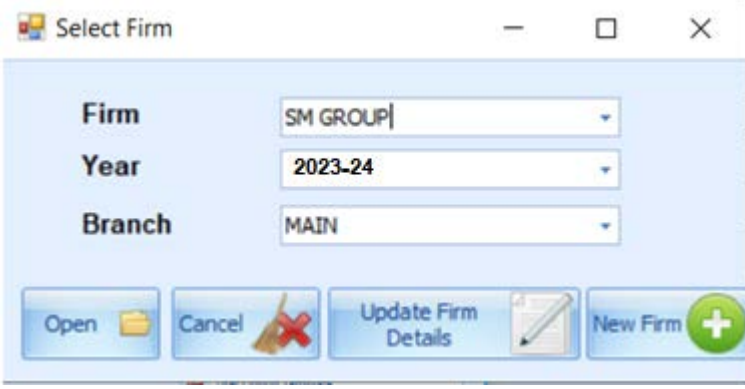
જો તમારે નવા વર્ષ માં બંધુ જ carry forward કરવું હોય તો PROCESS ઉપર ક્લિક કરવું અથવા જે જે Master, opening

અને પેન્ડીંગ બીલ વગેરે માંથી select કરીને process ઉપર ક્લિક કરવું ત્યારબાદ Process Complete નો Message ના આવે ત્યાં સુધી રાહ જોવી. પરંતુ જો Error આવે તો Quit પર click કરવું અને Step-2 થી ફરી કરવું.

The screenshot displays the 'Master For Next Year' window in a software application. The interface is organized into several sections:

- Navigation Bar:** Home, Master, Transaction, A/C Transaction, Sales Report, Purchase Report, Stock Report, A/C Reports, Utilities, mBill, Admin Utilities, Exit.
- Master List:** A list of master data types with checkboxes for selection. The 'HUL' master is currently selected. The list includes: Retailer's Drawee Bank, Retailer's Bank Branch Master, Beat Master, Account Master, Party Group, Party Wise Rate, Party Wise Credit Limit, Payment Terms, Category, Brand, Item Master, MRP Ref, Salesman Master, Deliveryman Master, Point Master, Item Custom Group Type, Item Custom Group, Scheme Master, Discount Master, and Transporter.
- Carry Forward Options:** Two radio button options: 'With A/c Closing Balance' (selected) and 'Without A/c Closing Balance'. A secondary set of radio buttons includes 'ALL MRP' (selected) and 'Omit ZERO Stock MRP'.
- Other Options:** A dropdown menu currently showing 'Update Database, Update Op...'. Below this are several checked checkboxes for carry forward items: Carry Forward Pending Sales Bills, Sales Return, GST/VAT Credit/Debit; Carry Forward DEBITOR'S Un-Adjusted Credit, Debit Note, JV & Bank Receipt; Carry Forward Pending Purchase Bills, Purchase Return, GST/VAT Credit/Debit Note Purchase; Carry Forward CREDITOR'S Un-Adjusted Credit, Debit Note, JV & Bank Payment; Carry Forward UnPaid GST Expense; Carry Forward Pending GST Income; Carry Forward Closing Stock; and IMEI No.
- Process Button:** A blue button with a gear icon and the text 'Process' is located at the bottom right. Below it are two empty text input fields.

Process complete થઈ ગયા પછી WDMS software Admin user થી ચાલુ કરવું. હવે wdms software માં નવું વર્ષ ૨૦૨૩-૨૪ દેખાશે.



ખાસ નોંધ :

૨૦૨૩-૨૪ Select કરી અને Opening Stock, Outstanding Sales Bill, Unadjusted Credit Note, Opening Stock IMEI & Account Closing Balance વગેરે check કરી લેવું, અને Carry forward બરાબર થયું છે કે નહિ તે complete check કર્યા બાદ જ નવા વર્ષ ૨૦૨૩-૨૪ માં transaction ચાલુ કરવા. એક વખત નવા વર્ષ ૨૦૨૩-૨૪ માં transaction ચાલુ થયા બાદ ફરીથી carry forward થશે નહીં.

Note: નવા વર્ષ ૨૦૨૩-૨૪ માં Transaction ચાલુ કરતા પહેલા જો કોઈ Master અથવા Opening બરાબર ના આવેલ હોય તો ફરીથી CARRY FORWARD કરવા માટે Step-2 થી process કરી શકાય.